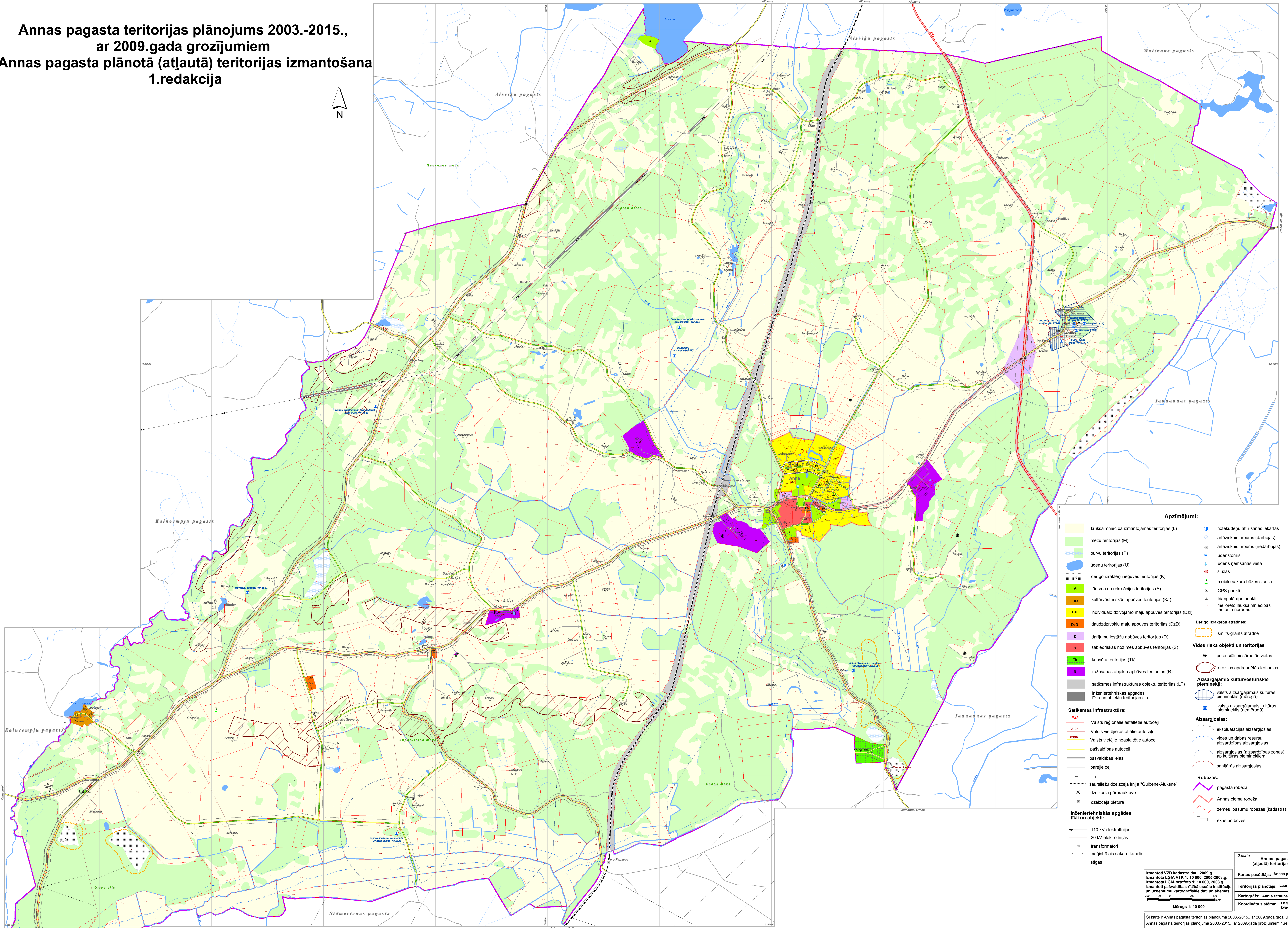
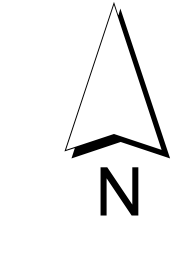


**Annas pagasta teritorijas plānojums 2003.-2015.,
ar 2009.gada grozījumiem
Annas pagasta plānotā (atļautā) teritorijas izmantošana
1.redakcija**



Apzīmējumi:

- | | |
|--|---|
| <ul style="list-style-type: none"> lauksaimniecība izmantojamās teritorijas (L) mežu teritorijas (M) purvu teritorijas (P) ūdeņu teritorijas (U) derīgo izrakteņu ieguves teritorijas (K) tūrisma un rekreācijas teritorijas (A) kultūrvēsturiskās apbūves teritorijas (Ka) individuālo dzīvojamo māju apbūves teritorijas (DzI) daudzdzīvokļu māju apbūves teritorijas (DzD) darījumu iestāžu apbūves teritorijas (D) sabiedriskas nozīmes apbūves teritorijas (S) kapsētu teritorijas (Tk) ražošanas objektu apbūves teritorijas (R) satiksmes infrastruktūras objektu teritorijas (LT) inženiertehniskās apgādes tīklu un objektu teritorijas (T) | <ul style="list-style-type: none"> notekūdeņu attīrīšanas iekārtas arhaiskais urbums (darbojas) arhaiskais urbums (nedarbojas) odenstornis ūdens ņemšanas vieta slūžas mobilo sakaru bāzes stacija GPS punkti trianguļstacijas punkti meliorēto lauksaimniecības teritoriju norādes |
| <ul style="list-style-type: none"> Derīgo izrakteņu atradnes: smilts-grants atradne | <ul style="list-style-type: none"> Vides riska objekti un teritorijas * potenciāli piesārņotās vietas erozijas apdraudētās teritorijas |
| <ul style="list-style-type: none"> Aizsargājami kultūrvēsturiskie pieminekļi: valsts aizsargājams kultūras piemineklis (mērogā) valsts aizsargājams kultūras piemineklis (nēmrogā) | <ul style="list-style-type: none"> Aizsargjoslas: ekspluatācijas aizsargjoslas vides un dabas resursu aizsardzības aizsargjoslas aizsargjoslas (aizsardzības zonas) ap kultūras pieminekļiem sanitārās aizsargjoslas |
| <ul style="list-style-type: none"> Robežas: pagasta robeža Annas ciema robeža zemes īpašumu robežas (kadastrs) ūsas un būves | |

Satiksmes infrastruktūra:

- Valsts reģionālie asfaltētie autoceļi
- Valsts vietējie asfaltētie autoceļi
- Valsts vietējie neasfaltētie autoceļi
- pašvaldības autoceļi
- pašvaldības ielas
- pārejie ceļi
- tilti
- Saursliežu dzelzceļa līnija "Gūbene-Aūkšne"
- dzelzceļa pārbrauktuve
- dzelzceļa pietura

Inženiertehniskās apgādes tīkli un objekti:

- 110 kV elektrolinijas
- 20 kV elektrolinijas
- transformatori
- maģistrālais sakaru kabelis
- slīgas

2.karte Annas pagasta plānotā (atļautā) teritorijas izmantošana

Kartes pasūtītājs: Annas pagasta padome

Teritorijas plānotājs: Lauris Lalicāns

Kartogrāfs: Anrijs Straube

Kartogrāfa numurs: LKS 92 kvadrāts 1x1 km

Mērogs 1: 10 000

Izmantoti VZD kadastra dati, 2009.g.
Izmantota ĢJA VTK 1:10 000, 2008-2008.g.
Izmantota ĢJA ortofoto 1:10 000, 2008.g.
Izmantoti pašvaldības rīcībā esošie institūciju un uzņēmumu kartogrāfiskie dati un shēmas

Šī karte ir Annas pagasta teritorijas plānojuma 2003.-2015., ar 2009.gada grozījumiem sastāvdaļa. Annas pagasta teritorijas plānojuma 2003.-2015., ar 2009.gada grozījumiem 1. redakcija pieņemta ar Annas pagasta padomes lēmumu Nr.1, prot.Nr.7.1.p., 2009.gada 21.maijā. Annas pagasta padomes priekšsēdētājs:

Ainars Formis